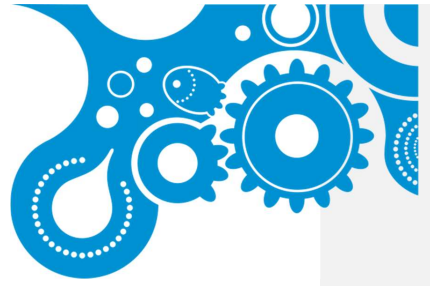


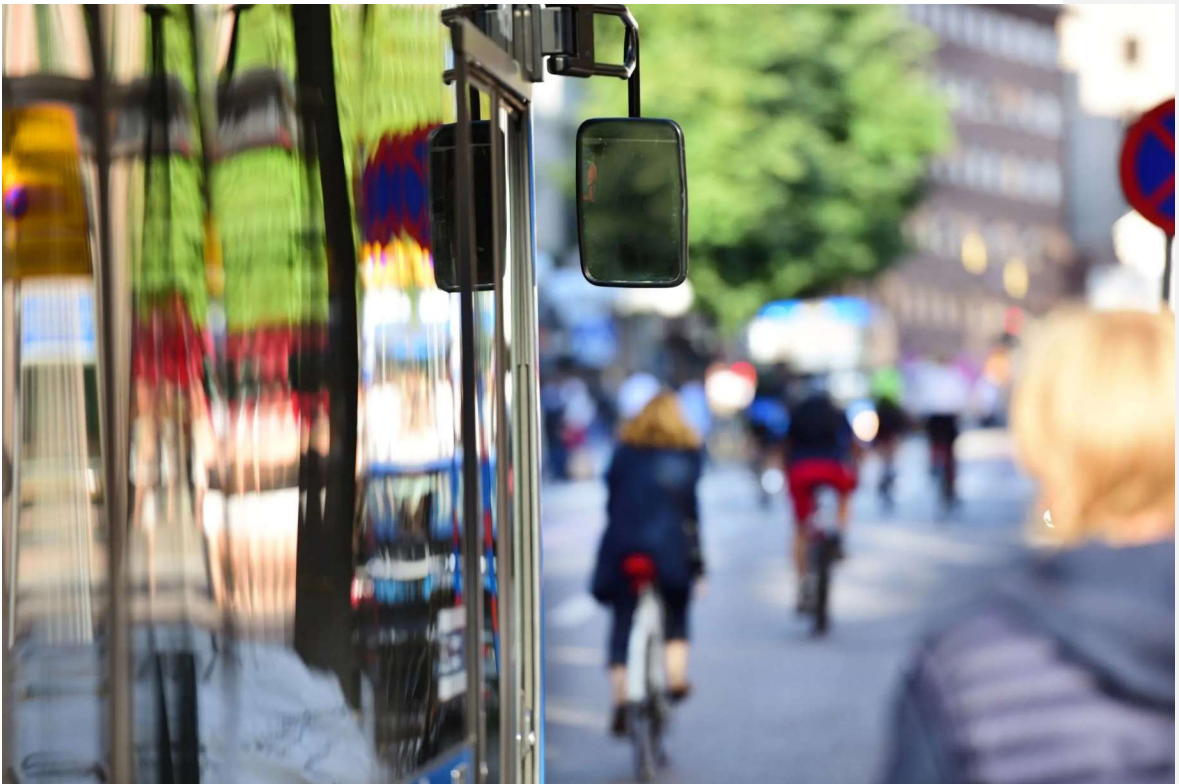


Harstad kommune
Attraktivt hele livet



Kommunedelplan Mobilitet og kommunikasjon 2023-2035

HANDLINGSPLAN



Plannavn	Kommunedplan for mobilitet og kommunikasjon 2023-2035 2022/3622
Arkivsak Prosjektledelse	Drift- og utbyggingstjenesten i Harstad kommune v/Avdeling for Veg & Trafikk
Prosjektleder	Øyvind Markussen
Utarbeidelse av plandokumenter	Hinnstein AS



Innholdsfortegnelse

Innhold

1 INNLEDNING.....	4
2 FYSISKE TILTAK	4
2.1 KOMMUNALE VEGER	4
2.1.1 Prioriterte tiltak på kommunale vegar	4
2.1.2 Prioriterte tiltak på fylkesveger	8
2.1.3 Prioriterte tiltak på Riksveg	9
2.2 HARSTADPAKKEN – KOMMUNALE DELPROSJEKTER.....	11
2.3 PARKERING.....	12
2.3.1 Parkeringsanlegg	12
2.3.2 Ladestasjoner elbil.....	12
2.4 HOVEDNETT SYKKEL.....	12
2.5 LOKALT SYKKELNETT	13
2.5.1 Vintersysselby	13
3 HOLDNINGER OG KAMPANJER	13
3.1 Samkjøring	13



1 INNLEDNING

Kommunedelplan for mobilitet og kommunikasjon består av en handlingsdel og en strategidel. Strategidelen av dokumentet er å anse som hoveddokument, og handlingsdelen kompletterer hoveddelen.

Dette dokumentet representerer handlingsdelen, og beskriver hvilke tiltak som må gjennomføres for å nå målene i strategidelen, samt en prioritering av disse tiltakene.

2 FYSISKE TILTAK

2.1 KOMMUNALE VEGER

Prioriteringene i handlingsdelen er gjort ut fra følgende faktorer:

- Tiltak på registrert ulykkespunkt prioriteres.
- Tiltak på skoleveg prioriteres.
- Tiltak på vegger med stor trafikkmengde prioriteres.
- Trafikksikkerhetshåndboken (TØI) beskriver forskjellige fysiske tiltak og deres ulykkesreduksjon. De mest effektive tiltakene prioriteres høyest.
- Tiltak som vil bedre situasjonen for andre tiltaksområder, eller gjøre at andre tiltak kan utgå, prioriteres opp.
- Tiltak som var allerede i tidligere trafikksikkerhets-plan men ble ikke gjennomført pga. manglende midler, prioriteres.

Den endelige prioriteringen gjøres imidlertid gjennom politiske behandlingen.

Prioriteringen i tabellene som følger er nummerert, hvor høyest prioritet har nr. 1 osv.

2.1.1 Prioriterte tiltak på kommunale vegger

Kommunale vegger - mindre tiltak

Nr.	Sted	Innspill, kort beskrivelse	Kommentar/tiltak	Kostnad	Vurdering
1.	Skarvegen	Utflytende kryssområde St. Olavs gate / Skarvegen. Gangfelt går over krysset.	Etablering av trafikkøy	80.000	Tas til følge
2.	Marinevegen	Utbedring av krysset Marinevegen/ Harstadgårdsvegen	Etablering av regulert tiltak	100.000	Tas til følge
3.	Åsvegen	Farlig gangfelt inntil busstopp og vegkryss	Flytting av busstopp 80 meter mot sør	5.000	Tas til følge
4.	Fruhallarn	Fartsnedsettelse til 30 km/t	Pågående kommunalt utbyggingsprosjekt i Fruhallarn omfatter etablering av fartsgrense 30 km/t	30.000	Tas til orientering
5.	Garverivegen	1 fartshump i Garverivegen	Strekningen er for kort til å etablere fartshump	30.000	Tas ikke til følge



6.	St. Olavs gate	Etablere fartshumper	Etablere fartshumper	30.000	Tas til følge
7.	Havnegata	Fartsnedsettelse til 40 km/t	Fartsnedsettelse til 40 km/t	80.000	Tas til følge
8.	Grøtavær	Fartsnedsettelse til 40 km/t langs kommunale veger i Grøtavær	Fartsnedsettelse til 40 km/t	60.000	Tas til følge
9.	Audun Raudes gate	Det skiltes "Farlig vegkryss" eventuelt vikeplikt i krysset Auden Raudes gate / Åsbakken.	Skilting av farlig vegkryss	5.000	Tas til følge
10.	Heggen Alle	Farlig vegkryss i Rollnesvegen og heggen alle	Siktutbedring og skilting av farlig vegkryss	20.000	Tas til følge
11.	Østenbekk -vegen	Manglende skilting av busstopp	Skilting av alle busstopp i Blåbærhaugen	50.000	Tas til følge
12.	Hyttevegen	Fartsnedsettelse til 30 km/t	Trafikkmengde og antall beboere må vurderes.	30.000	Tas til følge
13.	Hålogalands gate	2 fartshumper ønskes etablert	2 fartshumper etableres	60.000	Tas til følge
14.	Østenbekk -vegen. – Skogvegen – Bjørnebasen	Utflytende kryss med svak belysning som gjør det farlig med busstopp i Østenbekkvegen	Etablering av særskilt sterk lysarmatur tiltet mot sentrum av krysset for å dekke området	80.000	Tas til følge
15.	Natthusvegen	2 fartshumper ønskes etablert	2 fartshumper etableres	60.000	Tas til følge
16.	Høgoltet	Skilting "barn" langs skolevegen	Sammenhengende gangveg fra rv. 83 til både skole og barnehage. Ingen kryssing langs strekningen.	10.000	Tas ikke til følge
17.	Los Holtes veg	Opphøyd gangfelt og skilting i Los Holtes veg 51	Ikke tilstrekkelig antall kryssende for å etablere gangfelt. Det anbefales istedet å forsterke belysningen	60.000	Tas delvis til følge
18.	Oppdalvegen	Skilting 30-sone i Oppdalvegen i Sørvik	Som del av kommunalt prosjekt Sørvik Barnehage er fartsone 30 km/t etablert fra fylkesvegen	10.000	Tas til orientering
19.	Berglundvegen	2 fartshumper ønskes etablert	2 fartshumper etableres	60.000	Tas til følge
20.	Mølnholtet og Høgoltet	Der Maistuvegen starter fra Høgoltet mangler det gangfelt	Etablere oppmerking og skilting av gangfelt	50.000	Tas til følge
21.	Stalheimvegen	Farlig vegkryss	Vegetasjon som hindrer sikt er fjernet.		Tas til orientering
22.	Seljestadvegen	Ønske om forkjørsveg	Formannskapet fattes vedtak 5. Mars 2024		Tas til orientering
23.	Kasfjord	Fartsnedsettelse til 40 km/t langs kommunal veg rundt Kasfjordvannet. 30-sone utvides frem til ca. gnr 89 bnr 31.	Fartsnedsettelse til til 40 km/t.	30.000	Tas til følge



24.	Flåtenvegen	Opphøyd gangfelt i krysset Flåtenvegen / Samagata (g/s-veg)	Opphøyd gangfelt i bakke og inntil vegkryss frarådes	60.000	Tas ikke til følge
25.	Harstad skole	Sikring av krysningspunkter for gående og syklende langs St. Olavsgate – Harstad skole	Krysningspunkter er sikret, jf. Befaring med Ordfører september 2020.		Tas ikke til følge
26.	Erikstad gate	Etablerer fartshumper	Vegstrekningen er for kort til å etablere fartshumper		Tas ikke til følge
27.	Mølnåsen	Farlig kryss	Mølnåsen er hovedadkomst til Øvre Ruggevik, men krysset er ikke farlig	5.000	Tas ikke til følge
28.	Blokkebær -vegen	Henvendelse om etablering av fortau langs vege som gjør trafikksituasjonen farlig. Envegskjøring ønskes	Blokkebærvegen er regulert hovedadkomst til sykkelparken. Envegskjøring frarådes		Tas ikke til følge
29.	Skjærvegen	Smal og svingete bakke rett ved skole	Ingen tiltak foreslås		Tas til orientering
30.	Bergsengvegen	Gangfelt ønskes over til matbutikken	Uheldig med gang felt som ender i privat parkeringsplass. Begrenset antall kryssende		Tas ikke til følge

Kommunale vegger – større tiltak

Nr.	Sted	Innspill, kort beskrivelse	Kommentar/tiltak	Kostnad	Vurdering
1.	Bergsbakken	I forbindelse med Harstadpakkeprosjekt Stalheimvegen bygges fortau delvis ut i Bergsbakken. Fortau ønskes bygd helt ned til fylkesgangvegen.	Fortau med belysning langs Bergsbakken i henhold til reguleringsplan. Ca. 270 meter	3 mill	Tas til følge
2.	Alle skoler	Etablering av hjertesoner	Må gjøres i samråd med hver enkelt skole og FAU	10 mill	Tas til følge
3.	Skogvegen	Som følge av sykkelparken og Harstad-pakkens stenging av Bjørneåsen ønskes fortau langs skogvegen	Fortau langs Skogvegen etableres	40 mill	Tas til følge
4.	Fredlyvegen	Gang - og sykkelveg i Fredlyvegen i henhold til reguleringsplan frem til Kanebo barnehage. Ca. 200 meter.	Bygging av gang- og sykkelveg	3,6 mill	Tas til følge
5.	Trondenes	Det er mange vegger på Trondenes rundt Hagebyen som mangler gatelys. Det er behov for å sette i gang et prosjekt som har som mål å etablere fullt gatelysanlegg i hele området. Det prioriteres skoleveger.	Etablere nye gatelysanlegg	5,1 mill	Tas til følge
6.	Gangsåsvegen	Gang - og sykkelveg/fortau i øvre del av Gangsåsvegen. Ca. 300 meter.	Bygging av gang- og sykkelveg/fortau	5,4 mill	Tas til følge



7.	Naustvegen	Fortau i Naustvegen strekning mellom Hagebyvegen og Trondenesvegen. Krever reguleringsplan. Ca. 36 meter	Harstadpakkens fortau langs fylkesvegen er ny trase for myke trafikanter	800.000	Tas ikke til følge
8.	Krokusbakken	Fortau i krokusbakken. Krever reguleringsplan. Ca. 60 meter	Harstadpakkens fortau langs fylkesvegen er ny trase for myke trafikanter	1,2 mill	Tas ikke til følge
9.	Kirkegården	Utbedring av gangvegen gjennom kirkegården på Sama med overtakelse til kommunal drift (gatelys, asfalt). Ca. 290 meter	Delvis asfaltert gangsti eksisterer	3 mill	Tas til følge
10.	Bergslia	Utbedring av krysset Toftabakken/Bergslia og fortau fra Kilhusvegen og fram til Bergsens skole langs Bergslia. Krever reguleringsplan. Ca. 230 meter	Tiltaket er videreføring fra tidligere trafiksikkerhetsplan. Med bakgrunn i ny skole på nordsiden utgår tiltaket	4,4 mill	Tas ikke til følge
11.	Nessevegen	Gang -og sykkelveg/fortau langs Nessevegen. Ca. 820 meter	Bygging av gang- og sykkelveg/fortau	4,8 mill	Tas til følge
12.	Skrubbhåg -vegen	Opprusting og utvidelse av vege, samt veglys. Krever reguleringsplan og grunnnerver. Ca. 240 meter.	Vegen er smalere enn vegnormalens minstemål	5 mill	Tas til følge
13.	Dvergfuru -vegen	500 meter fortau i henhold til reguleringsplan	Fortau langs Dverfuruvegen etableres	13 mil	Tas til følge
14.	Berglundvegen /Rugdemyra	Mangler gatelys	Etablere gatelysanlegg	800.000	Tas til følge
15.	Tore Hunds gate / Tordenskjolds gate	Utbedring/opparbeidelse av 550m fortau langs deler av Tore Hunds gate og inn i første kvartal av Tordenskjolds gate.	Gangtrasè går rundt Holstneset. Fortau eksisterer langs kommunale vege	10 mill	Tas ikke til følge
16.	Setervegen / Sollifjellvegen	Kryssutbedring Setervegen / Sollifjellvegen	Utbedring av bratt adkomst til Sollifjellvegen er ikke kommunal oppgave	2 mill	Tas ikke til følge
17.	Fagerlivegen	300 meter fortau i henhold til reguleringsplan	Delvis gjennomført i forbindelse med Fagerlia barnehage. Buvegen er gangveg	8 mill	Tas til følge
18.	Barnakkvegen	Ønske om fortau	Ivaretas gjennom rekkefølgekrav i reguleringsplan til rundkjøring ved Rema 1000		Tas til orientering



19.	Rugggevik – vegen	Ønske om fortau	Forlengelse av fortau ved kryss Strupen til busstopp ved Nonsåsen	11 mill	Tas til følge
20.	Sentrum	Oppmerking av gangfelt	Driftstiltak		Tas til orientering
21.	Brovingen	Veglys mangler	Etablere veglysanlegg	1 mill	Tas til følge

2.1.2 Prioriterte tiltak på fylkesveger

Fylkesveger – mindre tiltak

Nr.	Sted	Tiltak, kort beskrivelse	Kostnad	Vurdering
1.	Kila skole	Nedsette fartsgrense fra 50 km/t til 40 km/t.	100.000	Tas til følge
2.	Grytøya	Veglys ved kryss i Alvestad	120.000	Tas til følge
4.	Grytøya	Veglys ved busstopp i Varmedal	120.000	Tas til følge
5.	Stangnesvegen	Fartsnedsettelse til 40 km/t i Stangnesvegen fra krysset med Åkervikvegen og nordover.	20.000	Tas til følge
6.	Sørvik	Fartsnedsettelse til 40 km/t i Fylkesveg 7754 i Sørvik fra Riksvegen frem til Sørvik skole. Det settes også flere skilt 142 "barn".	50.000	Tas til følge
7.	Sørvik	Opphøyd gangfelt, skilting i krysset Fv.14 /gml. Riksveg	100.000	Tas til følge
8.	Bjarkøy	Fartsnedsettelse i skoletiden langs Fv.121 forbi skole og sykehjem.	20.000	Tas til følge
9.	Grytøya	Fartsnedsettelse til 40 km/t i Fv.15 fra Alvestad til Grøtavær	30.000	Tas til følge
10.	Kilbotn	Skilting farlig kryss i krysset Fv.4 / privat veg i søndre del av Kilbotn.	10.000	Tas til følge
11.	Kilbotn	Utbedring av kryss Fv.4 / Solheimvegen	300.000	Tas til følge
12.	Grytøya	Veglys i krysset ved butikken på Grøtavær	60.000	Tas til følge
13.	Kilbotn	Utbedring av kryss Solheimvegen / fylkeveg 7744	200.000	Tas til følge
14.	Bergsodden	Gangfeltet over Ervikvegen er i en sving og det er forholdsvis høy hastighet. Mye trafikk til Bergsodden, også tungtransport til snøtipp.		Tas ikke til følge



Fylkesveger – større tiltak

Nr.	Sted	Tiltak, kort beskrivelse	Kostnad	Vurdering
1.	Mercurvegen	Gang- og sykkelveg langs fylkesveg 7750 i henhold til reguleringsplan	20 mill.	Tas til følge
2.	Kilbotn - Fv.7744	Fortau langs fylkesveg 7744 frem til Blomjoten.	73 mill.	Tas til følge
3.	Aun - Fv. 7742	Rasoverbygg i henhold til forprosjekt utarbeidet av Harstad kommune 2017	52 mill.	Tas til følge
4.	Grytøya - Fv.8670- Fv.7756	Gang- og sykkelveg/fortau langs fylkesveg 8670 - Strekningen Høtta - Bjørnerå - Vaskinn. Ca. 8,5 km	190 mill.	Tas til følge
5.	Åsegarden - Fv.850	Gang- og sykkelveg/sykkelveg med fortau langs Fv.850 - Strekning Åsegarden - Tennvassåsen. Ca. 2,8 km.	60 mill.	Tas til følge
6.	Møkkeland- Kasfjord Fv.7740	Gang- og sykkelveg/fortau langs fylkesveg 7740 - Strekning Møkkelandsvannet - Kasfjord. Ca. 4,7 km	68 mill.	Tas til følge
7.	Sørvik - Fv.7754	Gang - og sykkelveg forlenges ned til busslomma ved Rv.83. Ca. 60 meter	1,5 mill.	Tas til følge
8.	Sørvik - Fv.7754	Gang - og sykkelveg og veglys fra skolen til Sørvikmark. Ca. 3,2 km.	69 mill.	Tas til følge
9.	Grytøya - Fv.8670	Veglys langs de strekninger som mangler disse langs Fv.867. Ca. 1 km.	1,5 mill.	Tas til følge
10.	Bergsvegen – Fv.8670	Gang- og sykkelveg/sykkelveg med fortau fra Bergsodden til Kulseng (langs Bergsvegen).Ca. 850 meter.	18 mill.	Tas til følge

2.1.3 Prioriterte tiltak på Riksveg

Riksveg – mindre tiltak

Nr.	Sted	Tiltak, kort beskrivelse	Kostnad	Vurdering
1.	Samagata	Sikring av gangfeltet over Samagata Rv.83 ved krysset til Movegen nær gamle Samaskolen. Vurdering av ny vegbelysning.	73.000	Tas til følge
2.	Rv. 83 Ruggevik	Forlengelse av støyskjerm for å lede myke trafikkaner gjennom undergangen. Kryssing av riksvegen	200.000	Tas til følge
3.	Hålogalandsvegen	Hålogalandsvegen er planlagt 200-300 meter lengre opp i enn dagsens riksveg. Det vil med stor sannsynlighet redusere risiko for trafikulykker, men det fortsatt vil være utfordringer knyttet til elgpåkjørslser. Med bakgrunn i både trafikksikkerhet, og hensyn til dyrevelferd er det derfor viktig at elgvarsling etableres for å redusere risiko for både ulykker og elgpåkjørslser på nevnte strekning.	600.000	Tas til følge



Riksveg - større tiltak

Nr.	Sted	Tiltak, kort beskrivelse	Kostnad	Vurdering
1.	Sørvik	Sykkelveg med fortau langs Rv.83 i Sørvik fra krysset med Fv.14 til Melvik. Ca. 900 meter.	19 mill	Tas til følge
2.	Hålogalandsvegen	Vegbelysning. Dagens strekning fra Fauskevåg til Leikvikhamn har vært svært ulykkesutsatt, med mange alvorlig skadde og flere omkomne.	4 mill	Tas til følge



2.2 HARSTADPAKKEN – KOMMUNALE DELPROSJEKTER

Nr.	Navn	Beskrivelse	Status
151507	Skarvegen	Det er etablert 450m nytt fortau fra gang- og sykkelveg ved Harstad sykehus og opp til Folkeparken/ Bjørnebasen	Ferdigstilt
151510	Stalheimvegen, Gamle Rideveg	Det skal opparbeides 1.100m nytt fortau langs Stalheimvegen fra Kilhusvegen og inn i Gamle Rideveg og videre til X Bergsvegen.	Reguleringsplan utarbeidet
151511	Grønnlivn/ Gamle Stangnesveg	Det skal etableres nytt fortau 700m.	Reguleringsplan utarbeidet
151512	Steinvegen – Grønnebakkan	Det skal etableres 1.200m nytt fortau langs Steinvegen fra Grønnebakkan til Øverland.	Delvis gjennomført
151513	Ruggevikvegen – Los Holtes veg	Eksisterende gang- og sykkelveg langs Los Holtes veg skal bindes sammen med nytt fortau langs Ruggevikvegen der dette mangler i dag. Det vil si mellomliggende strekning i Breivikeng samt området sør for Strupen og ned mot eksisterende gang- og sykkelveg sør i Ruggevikvegen. Samlet strekning 550m.	Ikke gjennomført (Harstadpakken-midler til Ruggevikvegen overføres til fv 7744)
151514	Heia – Natthusvegen – Vinsjvn mfl.	Prosjektet er geografisk todelt. Det skal etableres nytt 200m langt fortau fra eksisterende i nederste del av Heia og opp til X Klubbåsvegen. Videre skal det bygges nytt fortau 900m fra eksisterende gang- og sykkelveg i Brovingen, langs Baugvegen, Natthusvegen, Vinsjvegen og Skorsteinen fram til X Steinvegen. Til sammen 1.100m. Begge strekningene inngår i samme investeringsnummer.	Reguleringsplan utarbeidet
151515	Los Holtes veg og Dvergfuruvegen	Det skal etableres 500m nytt fortau langs Dvergfuruvegen.	Reguleringsplan utarbeidet
151516	Bjørnebasen-Skogvegen	Det skal etableres 1.800m nytt fortau fra X Bjørnebasen/Skarvegen, gjennom Blåbærhaugen og langs Skogvegen til X Rv83 på Sama.	Reguleringsplanarbeid pågår (utgår som Harstadpakken-prosjekt)
151517	Samasjøvegen, Tordenskjolds gate, Havnegt, Sjøgt	Det skal utbedres/opparbeides 550m fortau langs deler av Tore Hunds gate og inn i første kvartal av Tordenskjolds gate.	Reguleringsplanarbeid pågår (utgår som Harstadpakken-prosjekt)
15151xx	Diverse kollektivtiltak	Busstopp og kollektivknutepunkt	Delvis gjennomført. (Planlegges og gjennomføres innenfor kollektivrammen i Harstadpakken)



2.3 Parkering

2.3.1 Parkeringsanlegg

Nr.	Sted	Beskrivelse	Status
1	Hvedingskvartalet	250 parkeringsplasser	Ferdigstilt
2	Trekanten Parkeringshus i Normanns gate 1.	4 stk. Ladeplasser.	Ferdigstilt
3.	Havnegata parkeringshus	65 stk. Parkeringsplasser	I ferd med å avvikles

2.3.2 Ladestasjoner elbil

Nr.	Sted	Beskrivelse	Status
1	Asbjørn Selsbanes gate v/ Rådhus 1B	6 stk. Ladeplasser	Ferdigstilt
2	Trekanten Parkeringshus i Normanns gate 1.	4 stk. Ladeplasser.	Ferdigstilt

Ladestasjonene tilbyr 1-fase 32A med maks 7,4 kW effekt, og støtter Mode 3 type 2 kontakt.

2.4 HOVEDNETT SYKKEL

Tiltakene i tabellen under er prioritert ut fra framdrift i Harstadpakken per desember 2023. Alle rutene kan sykles på i dag, men det som er prioritert her er de strekningene som ikke er trygge og sikre nok å sykle på i dag. De tiltakene som allerede er igangsatt og iverksatt er ikke prioritert her. Tiltakene er prioritert ut fra trafiksikkerhet, nåværende standard og for å få et sammenhengende nett.

Nr.	Navn	Beskrivelse	Status
1	11. C Blomjoten - Kilamyra	5,0 km gang- og sykkelveg	Reguleringsplan vedtatt
2	11.i Åsegarden- Tennvassåsen	2,8 km sykkelveg med fortau	Reguleringsplan påbegynt
3	15 B Møkkelandsvannet -Høqda	3,7 km gang- og sykkelveg	Ikke påbegynt



2.5 LOKALT SYKKELNETT

Lokalt sykkelnett vil gjennom Harstadpakken bli delvis ivarettatt der disse sammenfaller. Harstadpakketiltak fremgår av kap. 2.2 og er derfor ikke gjengitt i tabellen nedenfor.

Nr.	Navn	Beskrivelse	Status
1	Grønnebakkan	Nedre del frem til barnehage	Reguleringsplan vedtatt

2.5.1 Vintersysselby

Harstad kommune skal vektlegge byen som vintersysselby gjennom følgende:

Beskrivelse	Driftsklasse	Status/tidshorison
Lokalt sykkelnett	GSB	Innen 2025

3 HOLDNINGER OG KAMPANJER

3.1 Samkjøring

Beskrivelse	Formål	Status/tidshorison
Etablere prosjektgruppe	Se på tiltak for å øke andelen samkjøring i samfunnet gjennom bevisstgjøring og holdningsendring	Ferdig kampanje innen 2026

