



Harstad kommune
Attraktiv hele livet

FORELØPIG

Sentrumsplan for Harstad
TEMA - SAMFERDSEL



Tema	Samferdsel
Deltagere	<ul style="list-style-type: none">-Svein-Arne Johansen-SVV-Fylket-Harstad Havn KF-Gårdeiere-Næringsforeningen-Politiker*
Utredning**	<ul style="list-style-type: none">-Mulig nytt trafikkmønster -Kollektivtrafikk, med gode løsninger for busstransport, samt felles terminal for sjøgående og landgående transport -Gode forhold for syklende og gående -Parkeringsløsninger -Hvordan sørge for at havnerelaterte behov ivaretas, og samtidig utvikle sjøfronten som et allment tilgjengelig område med gode løsninger for møte mellom sjø og land?

2 DAGENS SITUASJON



Dagens veg- og gatenett.

Fiolett = Riksveg, Rød = Fylkesveg, Blå = Kommunal veg/gate, Turkis = Privat veg / gate

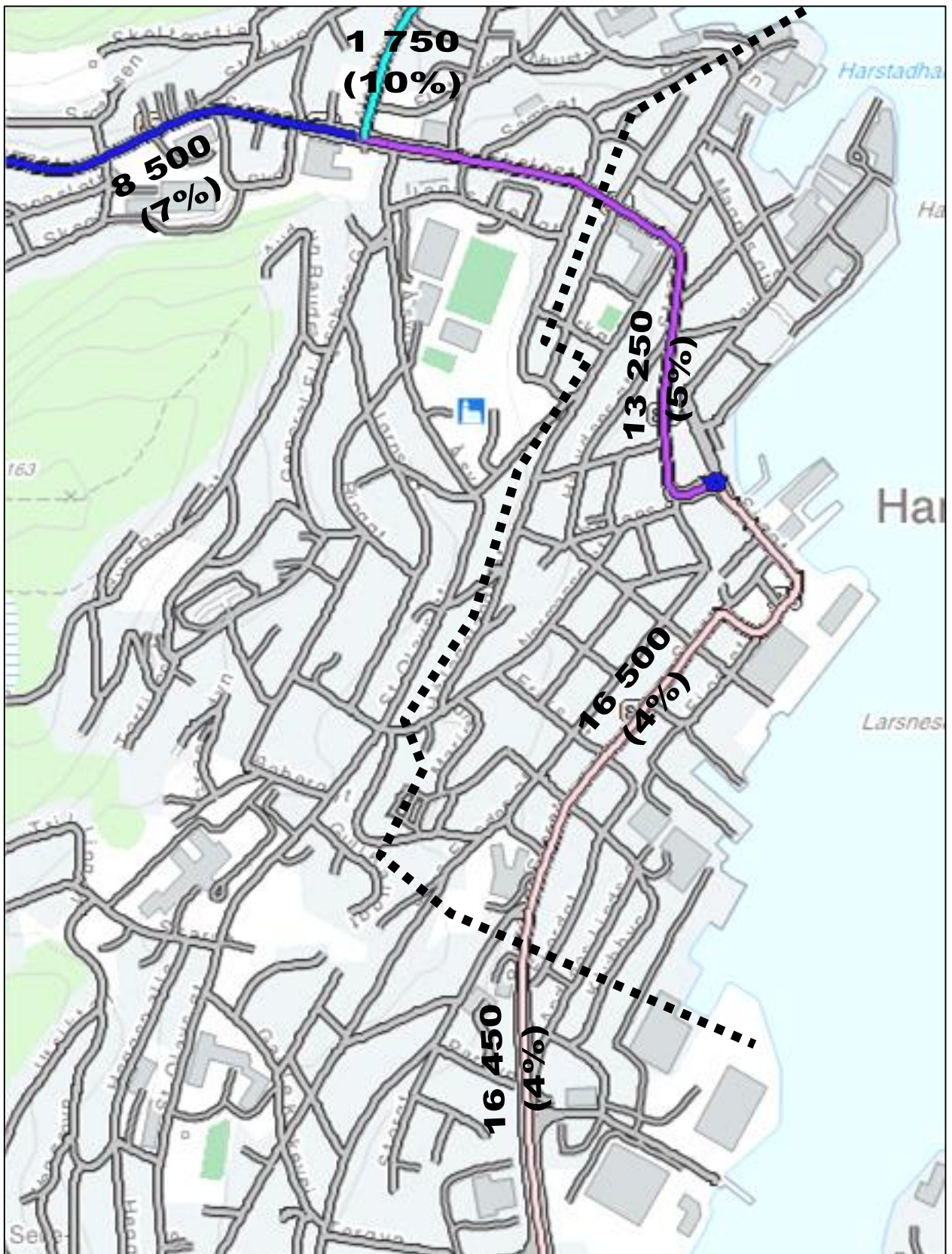
Kilde : Nasjonal vegdatabank



Skiltet fartsgrense

Blå = 50 km/t, Mørk grønn = 40 km/t, Lys grønn = 30 km/t

Kilde : Nasjonal vegdatabank



Døgntrafikk (ÅDT)
Kilde : Nasjonalvegdatabank



Trafikkulykker, 2013 – 2012
 Kilde : Nasjonal vegdatabank



Storgata sett mot nord



Sjøgata sett mot nord

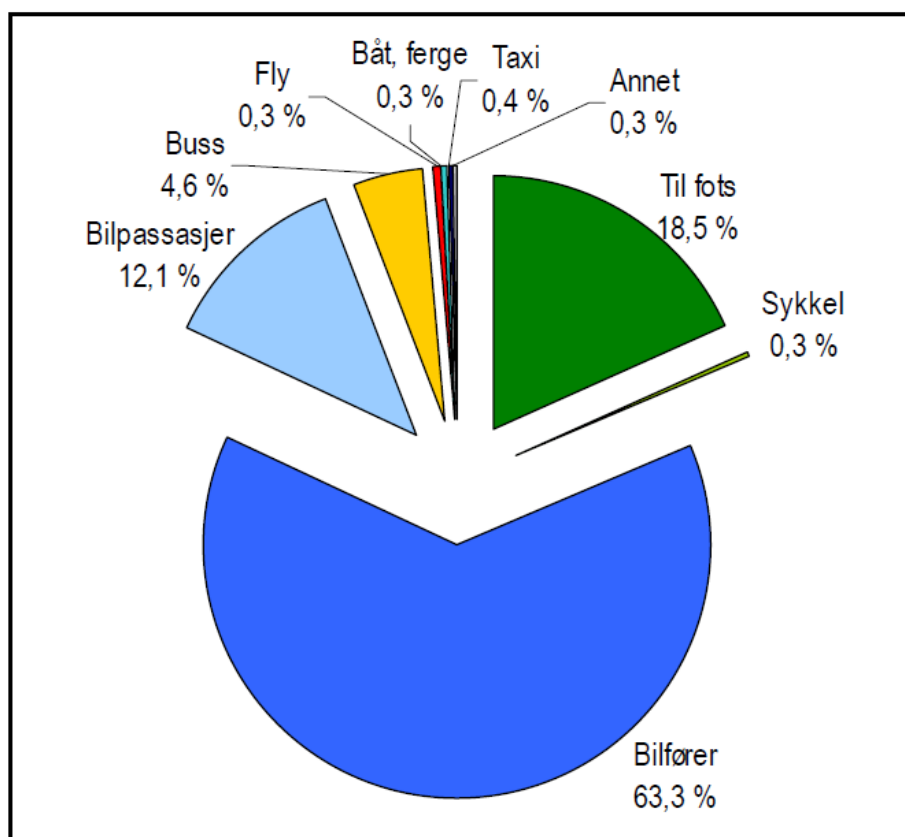


Strandgata sett mot nord ved Thon hotell



Hans Egedes gate sett mot nord

3 REISEMIDDELFORDELING



Figur 11: Reisemiddelfordeling (Kilde: RVU 2009)

4 KVU HARSTAD

10.2 Anbefaling av konsept

Kollektiv- og gang/sykkelkonsept med tunnel er best i forhold til de mål og krav som er satt. Av to konsept som oppfyller samfunnsmålene er konseptet det samfunnsøkonomisk beste.

Kollektiv- og gang/sykkelkonsept med tunnel følger opp nasjonale føringer om

- bedring av sentrumsmiljø
- tilrettelegging for kollektivreisende, gående og syklende
- reduserte rushtidsforsinkelser for nærings- og kollektivtransport.

På dette grunnlag anbefales Kollektiv- og gang/sykkelkonsept med tunnel lagt til grunn for videre planlegging.

Konseptet innebærer at rv. 83 beholdes som tofelts veg og omfatter tunnel utenom sentrum, ombygging av kryss langs rv. 83, nye gangveger, sykkelveger, sykkelfelt og fortau og tiltak for kollektivtransport. Konseptet gir god måloppnåelse, men det vil være nødvendig med en kraftig satsing på kollektivtransport for å oppnå mål om redusert andel bilreisende og trafikkreduksjon på kommunal avlastingsveg i sentrum.

1. Kollektiv- og gang/sykkelkonsept

Tiltak		Investering (mill)
Kollektiv	Kollektivtilbudet utvikles med målsetting om å oppnå et raskt, enkelt og helhetlig kollektivtilbud, kfr. vedlegg 1. Konseptet forutsetter kraftige parkeringsrestriksjoner, 30 – 50 % frekvensøkning på bynære ruter, 20 % reisetidsforbedring og vegprising.	140
Gang- og sykkelveger	Separate system for gående og syklende langs rv. 83 bortsett fra i selve sentrum. Gang- og sykkelveg eller fortau langs fylkesveger og kommunale veger til bolig- og næringsområder.	370
Vegutbygging	<ul style="list-style-type: none"> - Rv. 83 beholdes som tofeltsveg. - Syv kryss bygges om til rundkjøringer og et kryss i sentrum lysreguleres og prioriteres for buss. - Av- og påkjøringsramper til og fra Gangsås. 	410
Sum		920



Figur12: Kollektiv- og gang/sykkelkonsept

Konsept 1: Kollektiv- og gang/sykkelkonsept.

**Tiltak for gående og syklende:**

Utbygging av manglende lenker for å oppnå et sammenhengende sykkelvegnett og gangvegnett i utredningsområdet. Tiltakene er basert på de kravene som settes i "sykkelhåndboka" og vurdering av mulige løsninger. Separat system for gående og syklende etterstrebes der dette er mulig. Systemet skal ha mest mulig korte linjer og små høydeforskjeller.

Løsningsprinsippene langs riks- og fylkesvegene er vist på kartet nedenfor og omfatter:

- Sykkelveg med fortau: 2,7 km
- Sykkelfelt: 6,3 km
- Gang- og sykkelveg: 3,6 km
- Fortau: 4,7 km

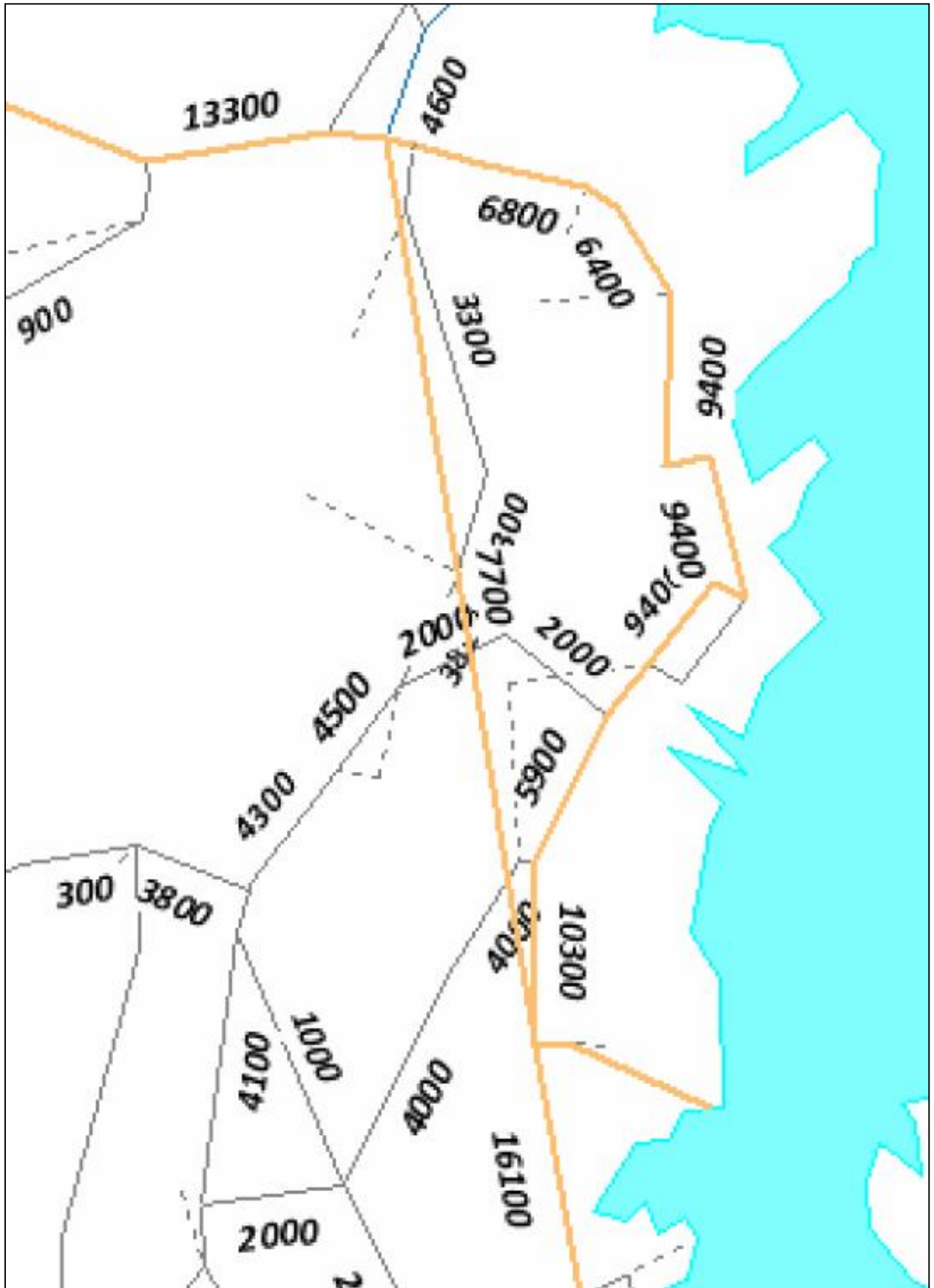
Tiltak langs kommunale veger:

- Gang- og sykkelveg: 0,4 km
- Fortau: 12,5 km

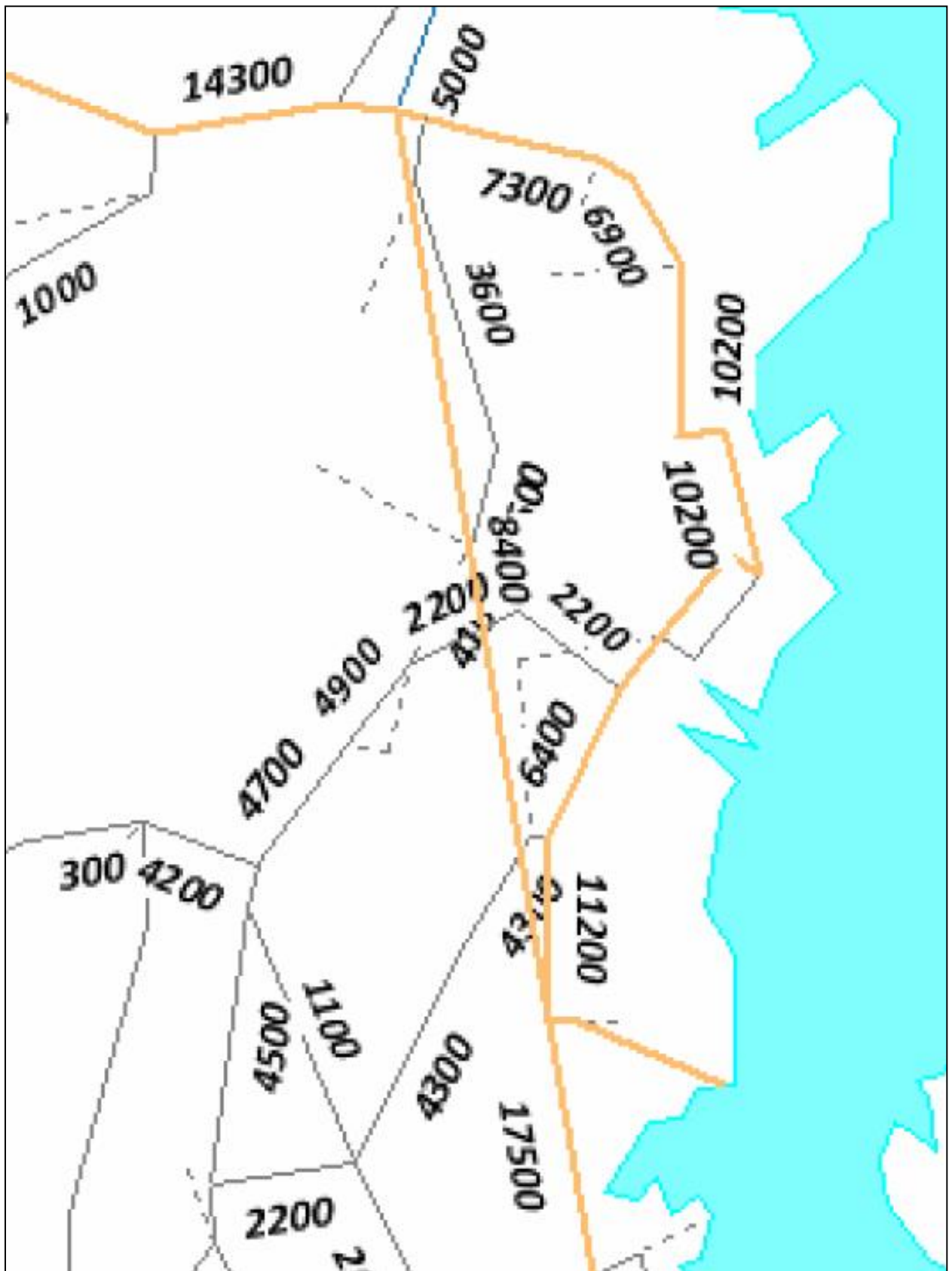
Tiltak for kollektivtransport:

Av fysiske tiltak inngår

- ny busstasjon i sentrum
- kollektivknutepunkt i Kanebogen
- ca 100 bussholdeplasser oppgraderes og får universell utforming
- flere gateterminaler i sentrum
- øvre busstrase Kanebogen – Ruggevik
- Park & ride på fergekaiene.

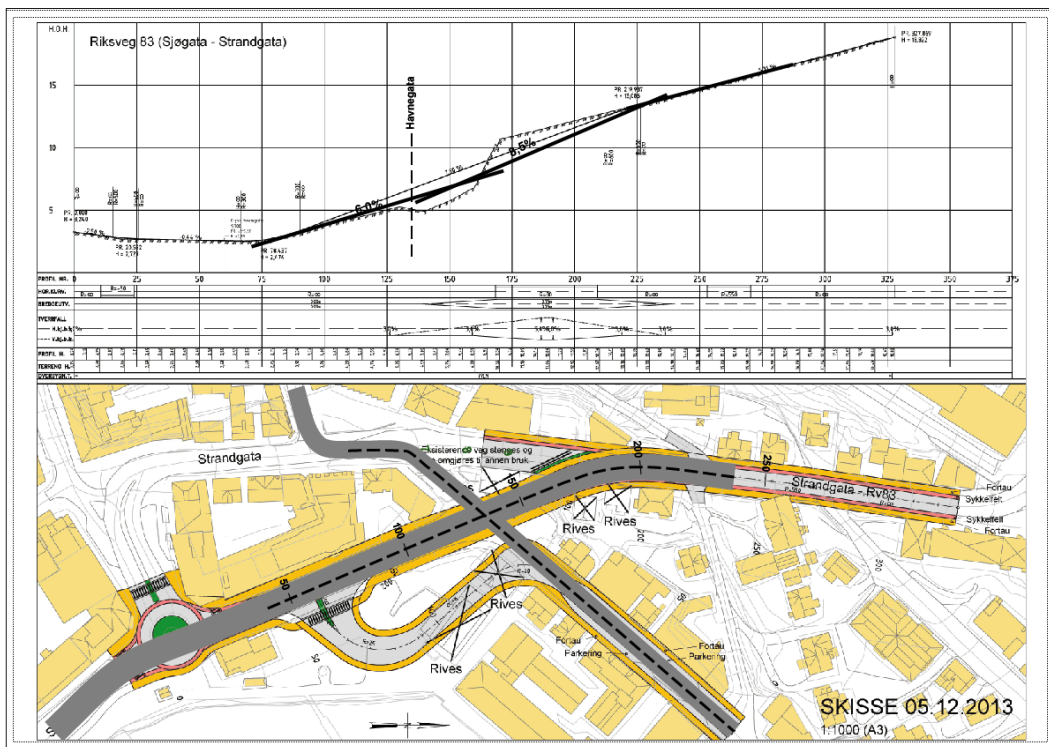
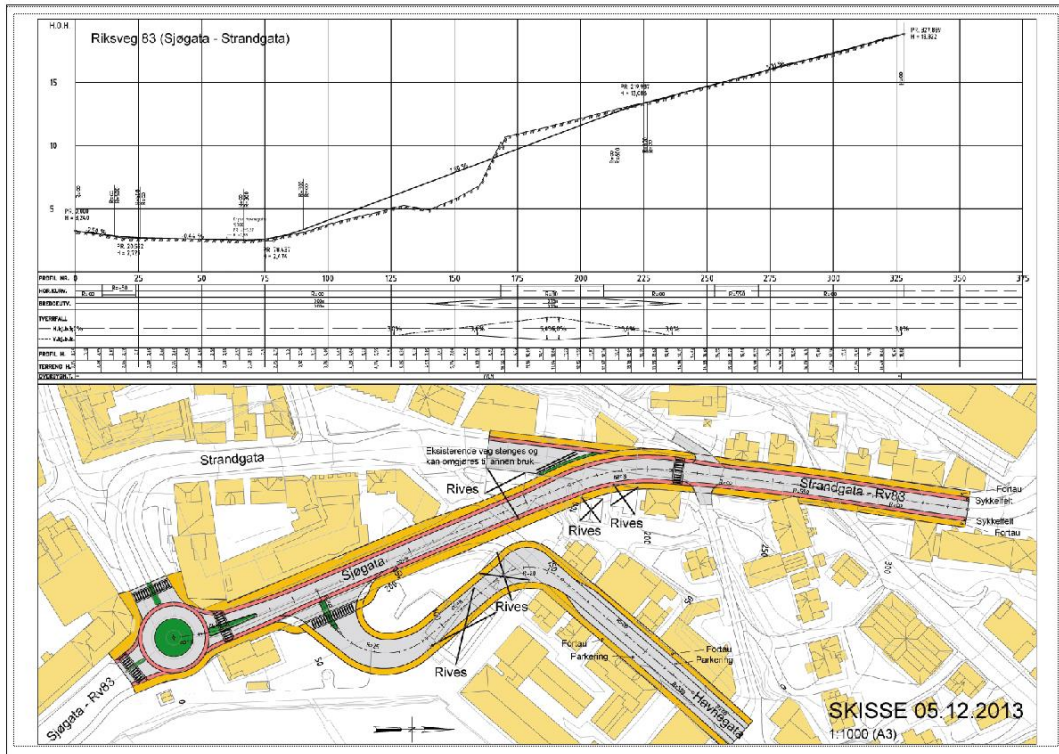


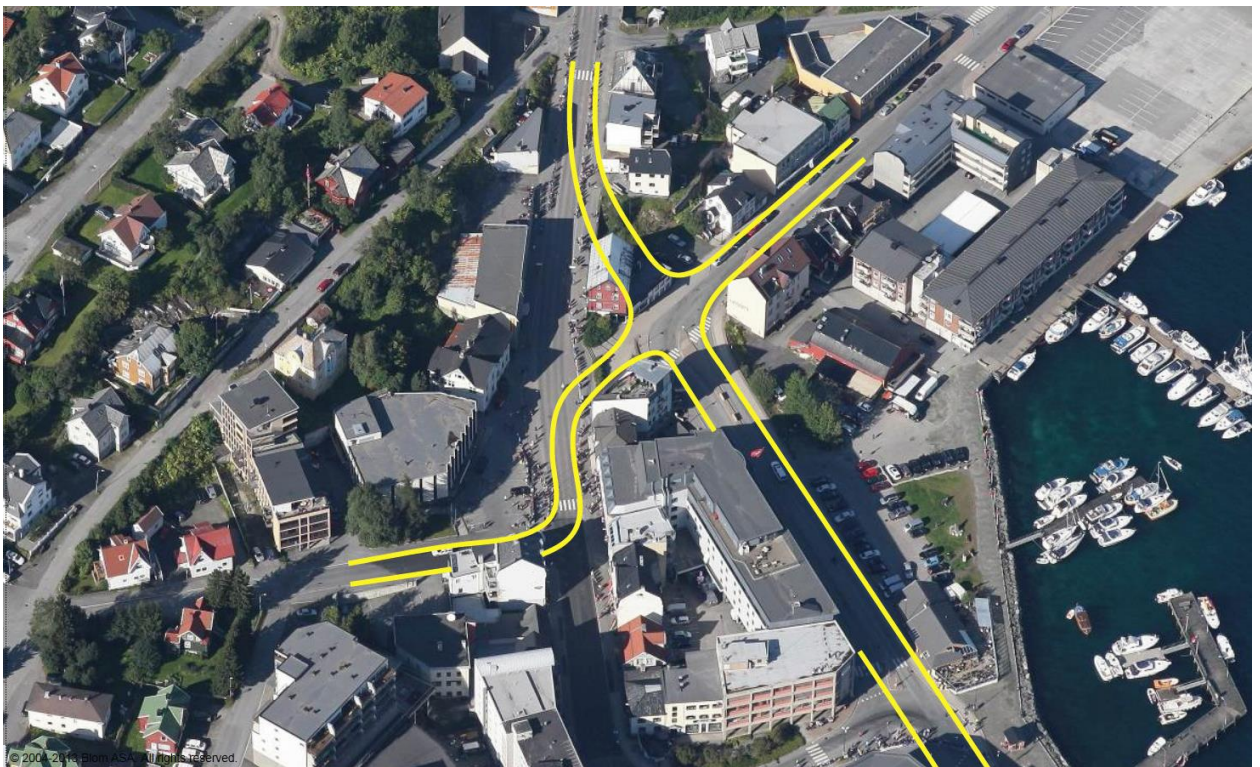
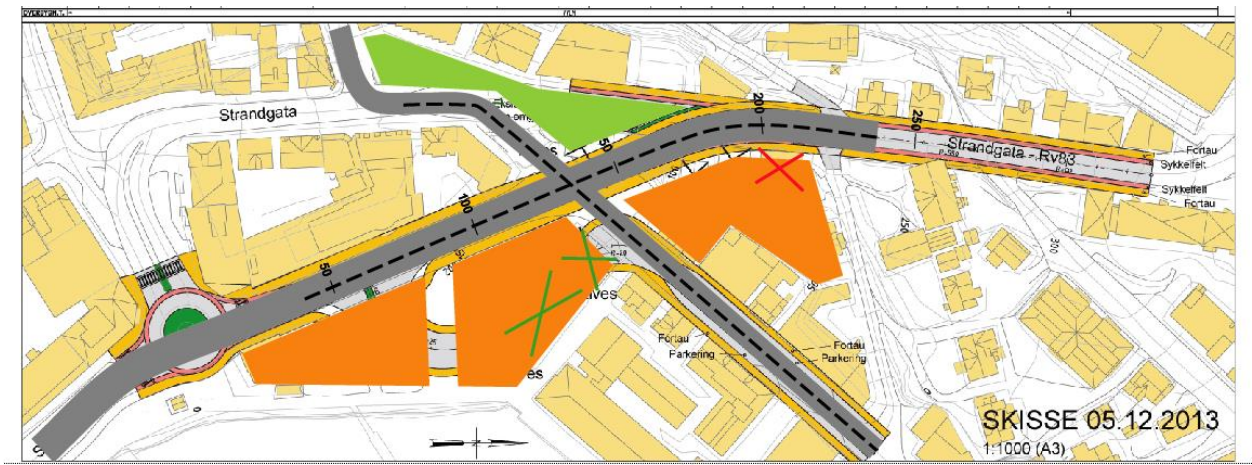
Trafikkprognose – Dagens trafikk
 med tiltak : Kollektiv + GS + Parkeringsrestriksjoner + Tunnel + bompenger

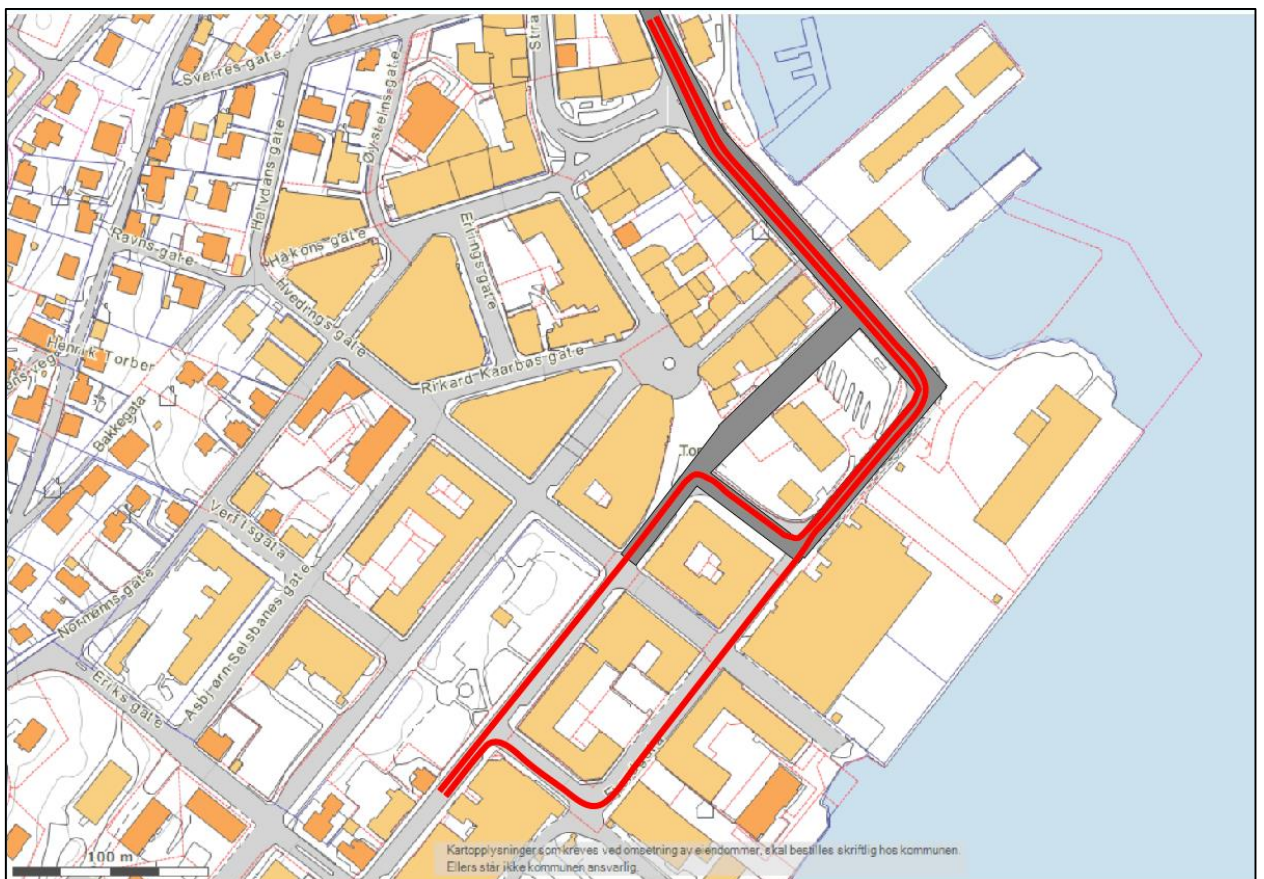
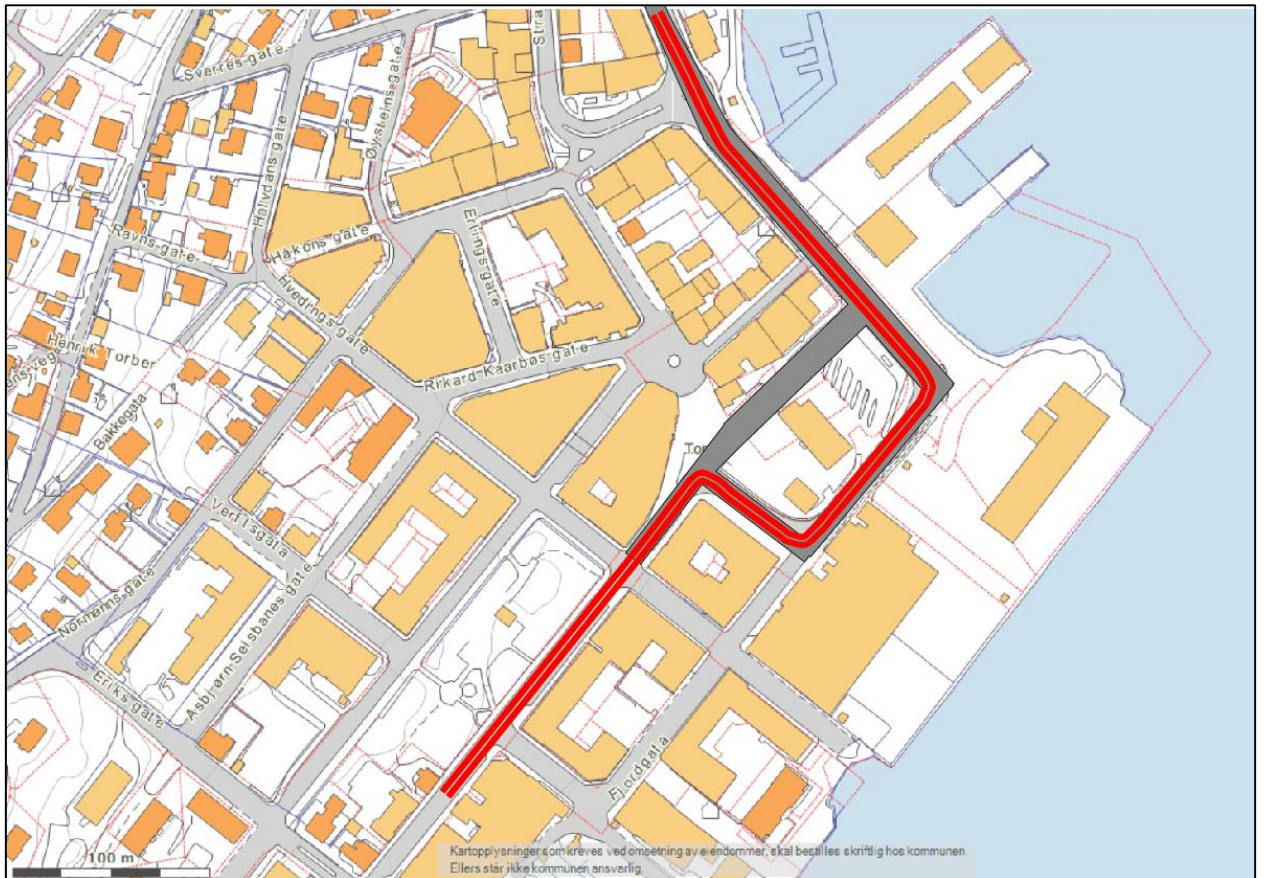


Trafikkprognose – 2040
 med tiltak : Kollektiv + GS + Parkeringsrestriksjoner + Tunnel + bompenger

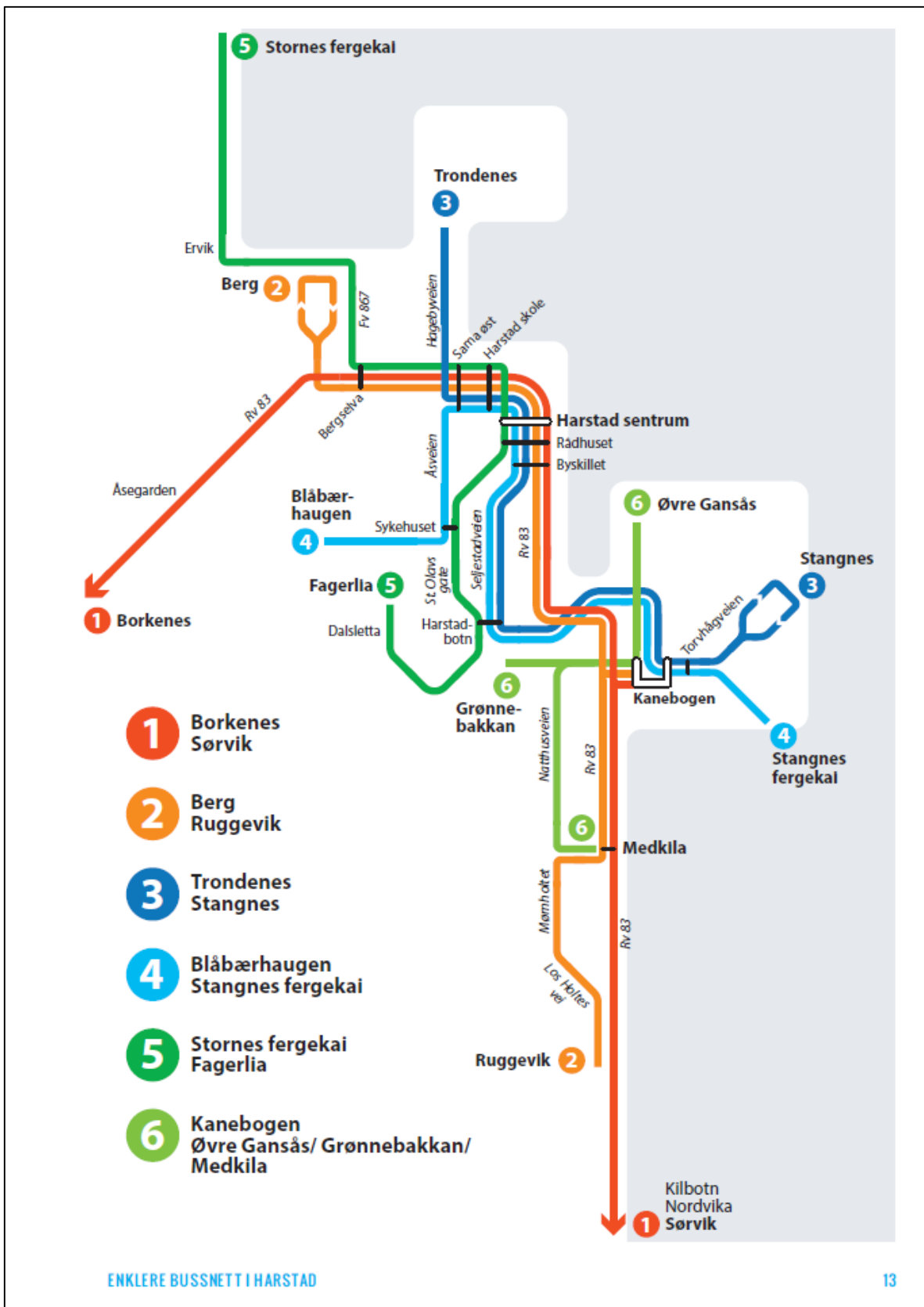
5 NEDBYGGING AV DAGENS RV83



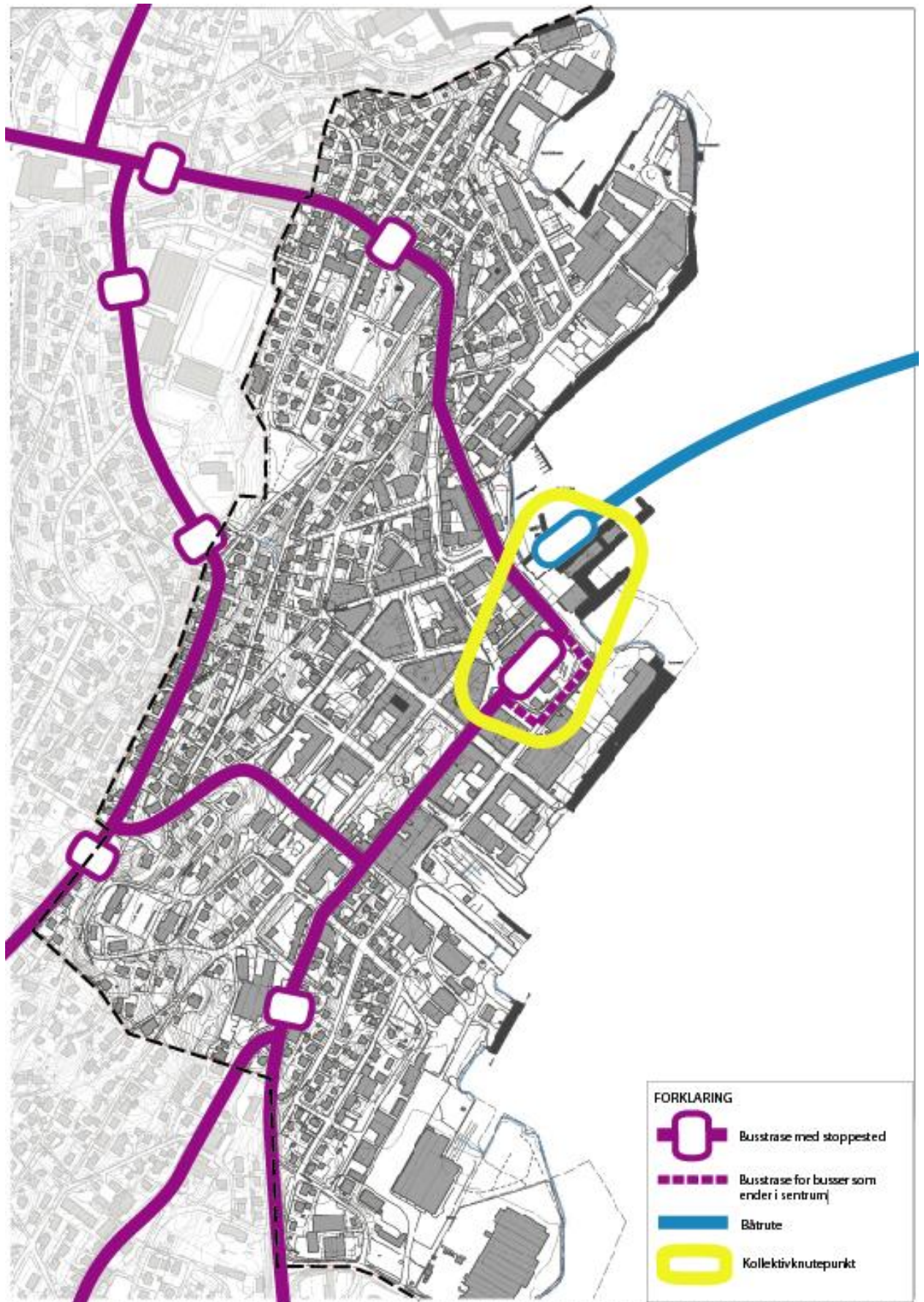




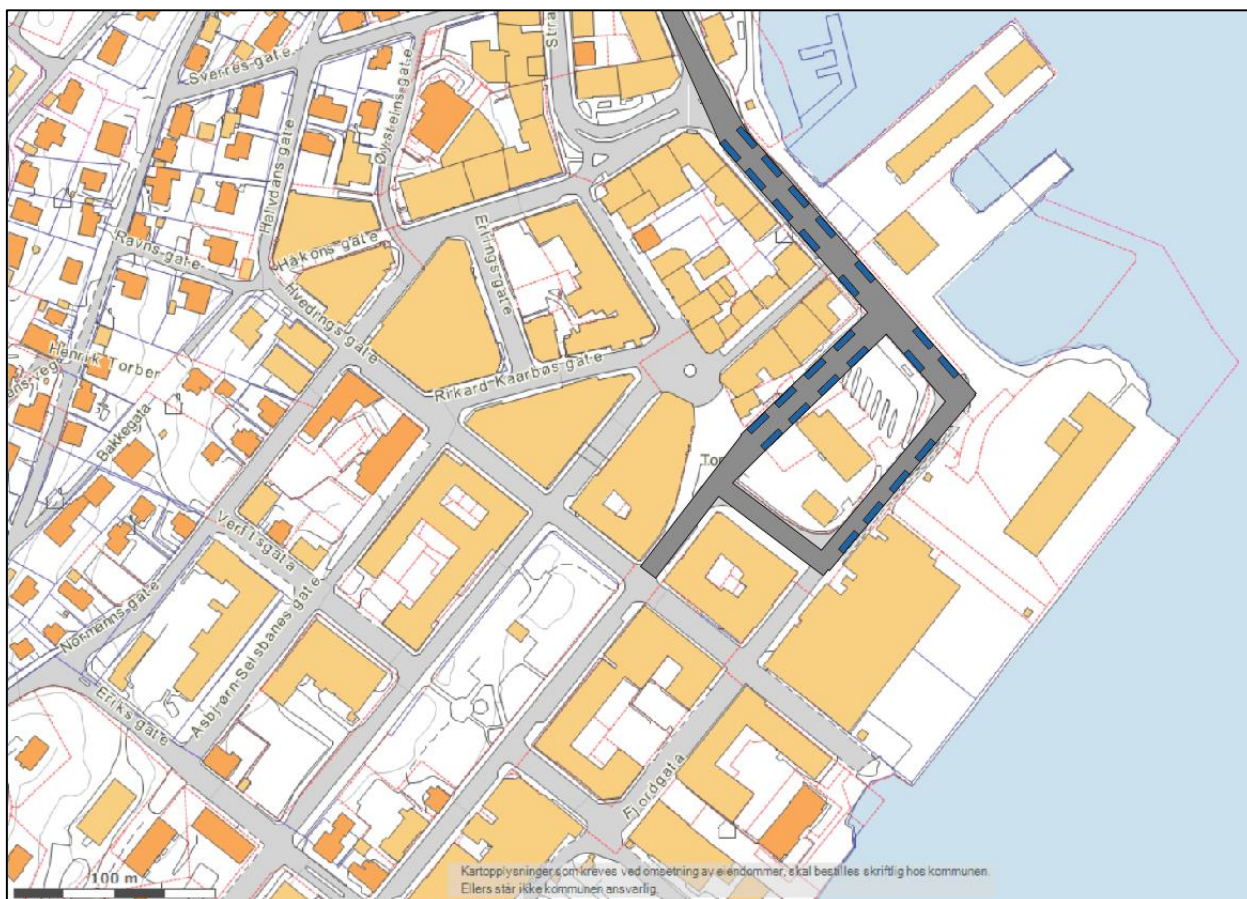
6 KOLLEKTIVTRAFIKK



Forslag til bussruter



Forslag til busstraseer / stoppesteder



7 DROSJER

- Dagens drosjeholdeplasser

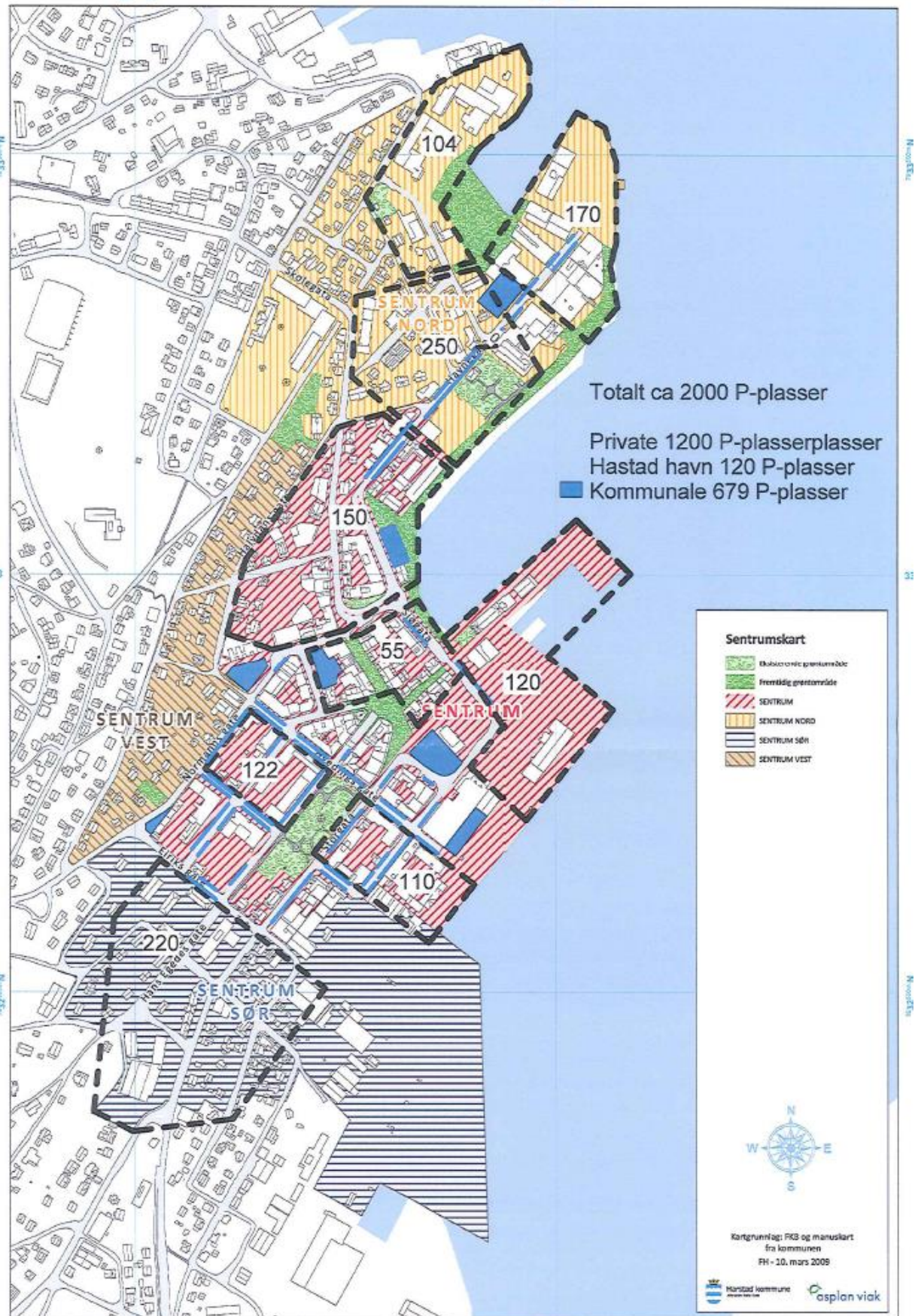
8 BILPARKERING

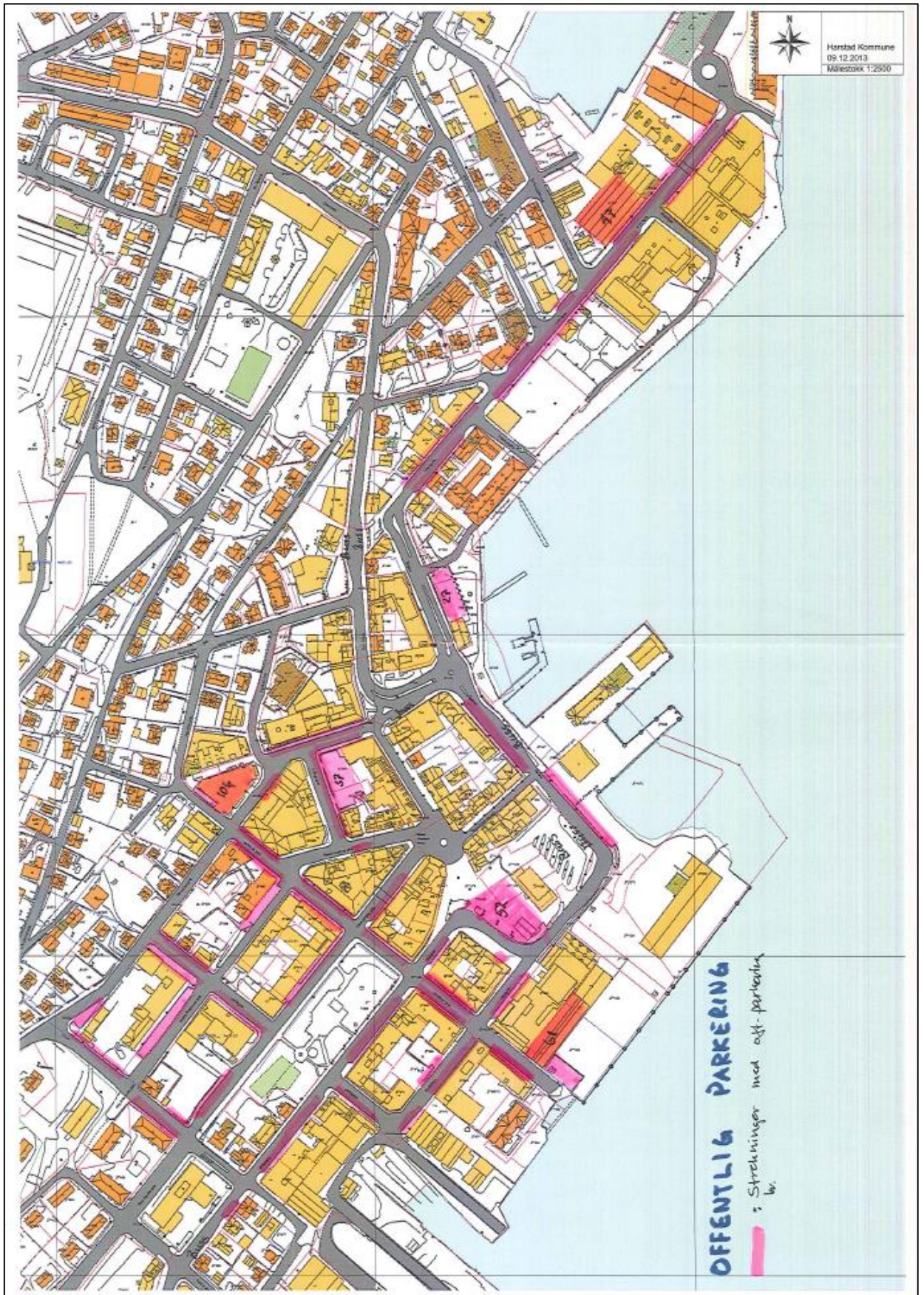
Dagens situasjon

- Organisering og drift
- Antall plasser fordelt på offentlige private
- Antall plasser fordelt på gateparkering, åpne plasser, P-hus
- Parkeringsreguleringer (korttid, langtid, HC)
- Avgifter
- Økonomi

Parkeringsnormer

Planer





Oversikt over offentlige parkeringsplasser i Harstad sentrum.

<u>Gate:</u>	<u>Antall plasser:</u>	<u>Hc:</u>
Storgaten	19	6
Verftsgt(Fra Storgt)	12	
Fjordgaten	22	
Hvedingsgate.	53	2
Kullageret p-hus	61	
Torvet v/Bussterm.	52	
Hans Egedestgt.	24	
Asbjørn Selsbanesgt/Verftsgt	72	4
Eriksgate	11	
Normannsgt	10	
Asbjørn Selsbanesgt vav Telenor	12	
Rikard Kaarøesgt		2
Erlingsgate	7	
Shelltomta	37	
Normannsgate v/Galleriet		3
Håkonsgate	13	
Trekanten p-hus	106	
Havna	26	2
Sjøgata	8	
Ottar Håløygsplass	27	
Havnegaten	60	5
Havnegata p-hus	47	
Sum	679	24

P-plasser som kan forsvinne : 110 - 145

5

=

150

9 VARELEVERING

- Dagens behov / løsninger for vareleveranser

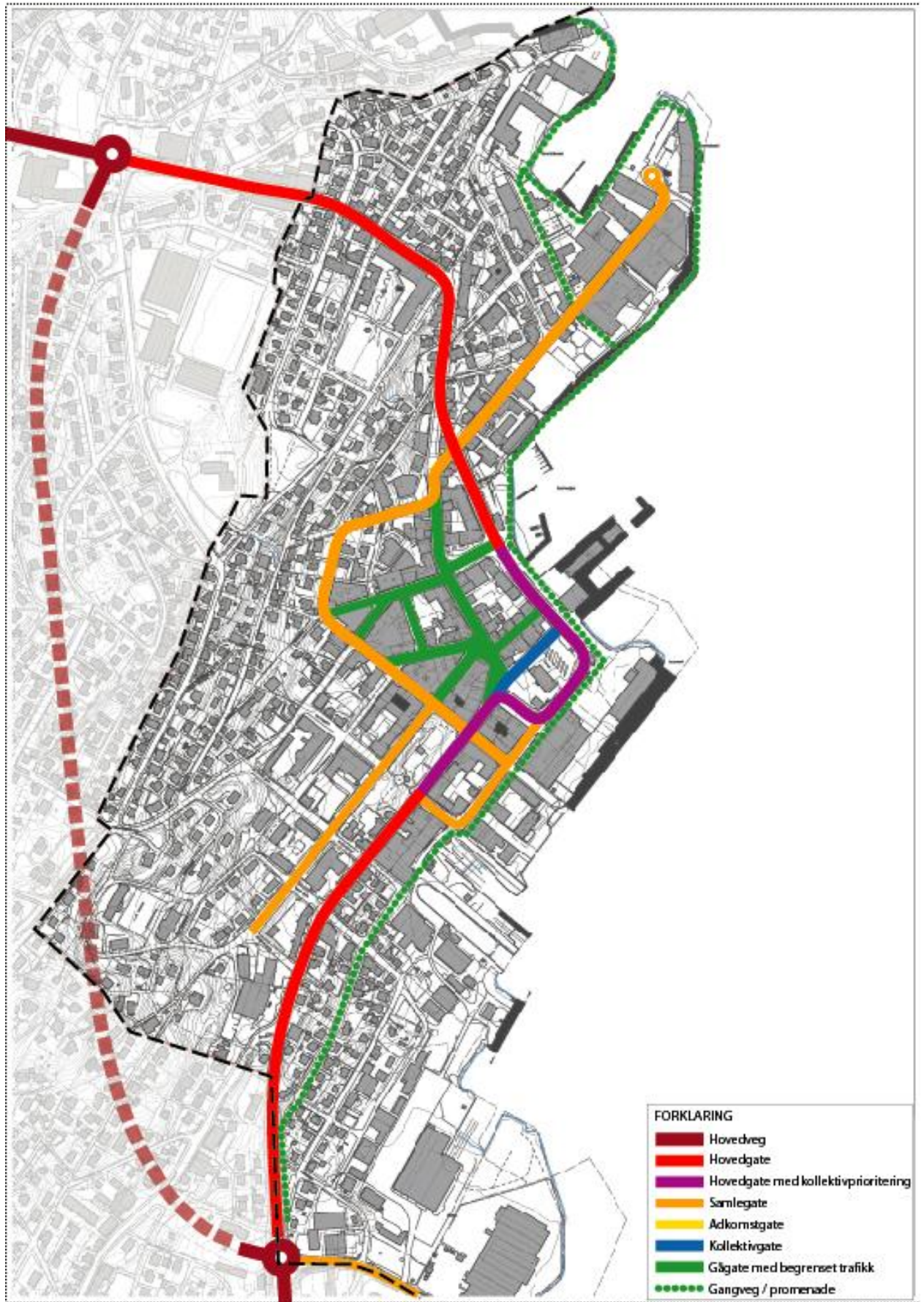
10 EL-BILER

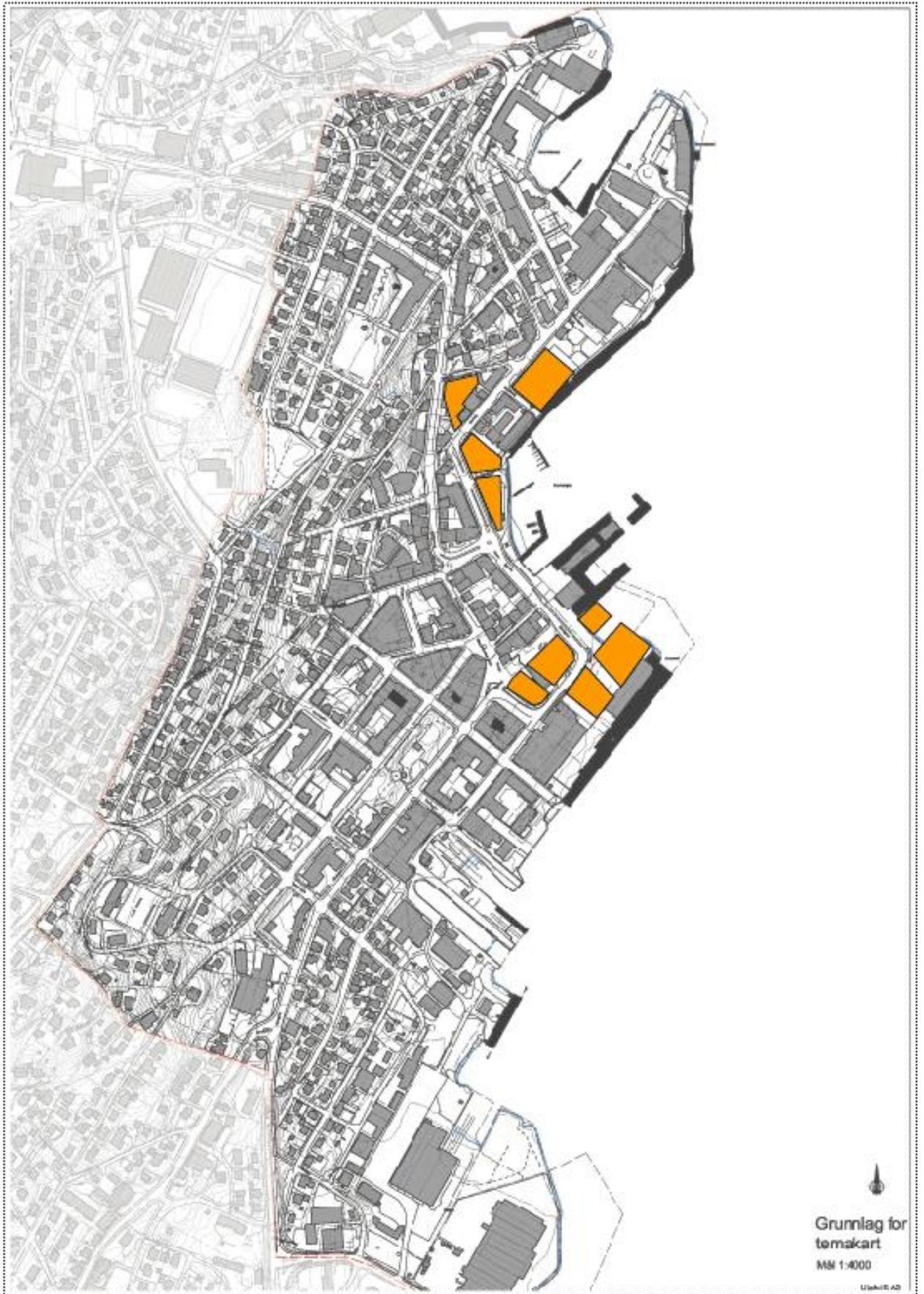
- P-plasser
- Ladestasjoner

11 BYSYKLER / SYKKELPARKERING

- Organisering
- Lokalisering

12 GATEBRUKSPLAN





Byutviklingsmuligheter